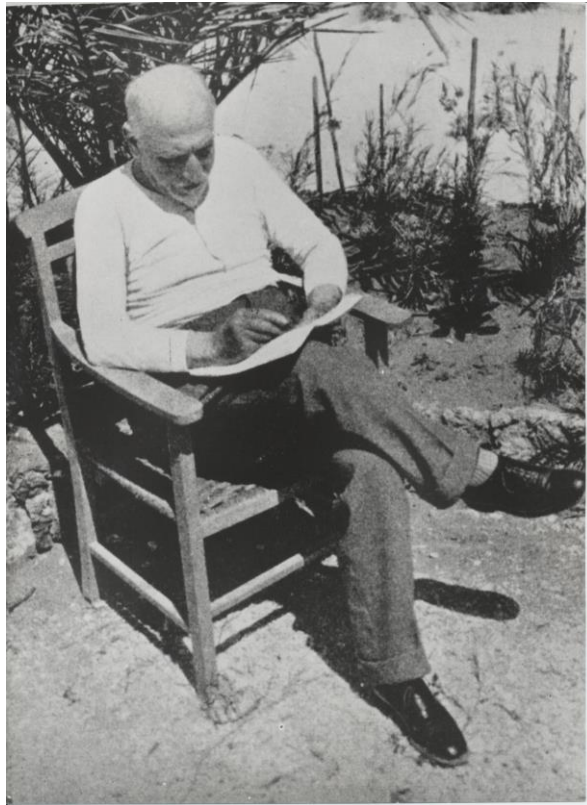


# **ARCHIVIO FOTOGRAFICO – ICONOGRAFICO**

## **LUIGI PIRANDELLO**

**Guida alla consultazione**



**a cura di**

**Dina Saponaro e Lucia Torsello**

**con la supervisione di Alessandro d'Amico**

# **ARCHIVIO FOTOGRAFICO – ICONOGRAFICO**

## **LUIGI PIRANDELLO**

L'Archivio è costituito da circa 1500 documenti tra negativi, positivi, disegni e riproduzioni fotografiche di quadri, pagine manoscritte, frontespizi di edizioni a stampa.

I documenti sono stati suddivisi per sezioni tematiche al cui interno confluiscono anche le riproduzioni, opportunamente indicate come tali all'interno delle didascalie.

Le sezioni, suddivise e conservate in appositi supporti, prevedono al loro interno, ove necessario, una serie di rinvii alle altre sezioni.

Questi criteri sono stati adottati per rendere più agevole la ricerca in vista dell'allestimento di mostre tematiche.

### **SEZIONE I. LUIGI PIRANDELLO : RITRATTI**

- I. 1 Ritratti di Luigi Pirandello
- I. 2 Riproduzioni di quadri, disegni, caricature di Luigi Pirandello
- I. 3 Luigi Pirandello con i familiari
- I. 4 Familiari di Luigi Pirandello
- I. 5 Luigi Pirandello con altri

### **SEZIONE II. RITRATTI**

- II. 1 Marta Abba
- II. 2 Altri

### **SEZIONE III. I LUOGHI**

III. 1 Sicilia

III.2 Bonn

III.3 Roma

III. 4 Soriano al Cimino

### **SEZIONE IV. LA SCENA**

IV.1 Prime rappresentazioni

IV.2 Prove

### **SEZIONE V. MANOSCRITTI**

V.1 Manoscritti Autografi

V.2 Manoscritti

V.3 Disegni

### **SEZIONE VI. STAMPATI**

VI.1 Frontespizi

VI.2 Programmi

VI.3 Manifesti

VI.4 Locandine

VI.5 Borderò

### **SEZIONE VII. ABITAZIONI ROMANE**

VII.1 Villino Ciangottini

VII.2 Via Antonio Bosio, 15